



Commission Locale de L'eau Boutonne

Jeudi 9 novembre 2023



Transfert du portage de l'OUGC



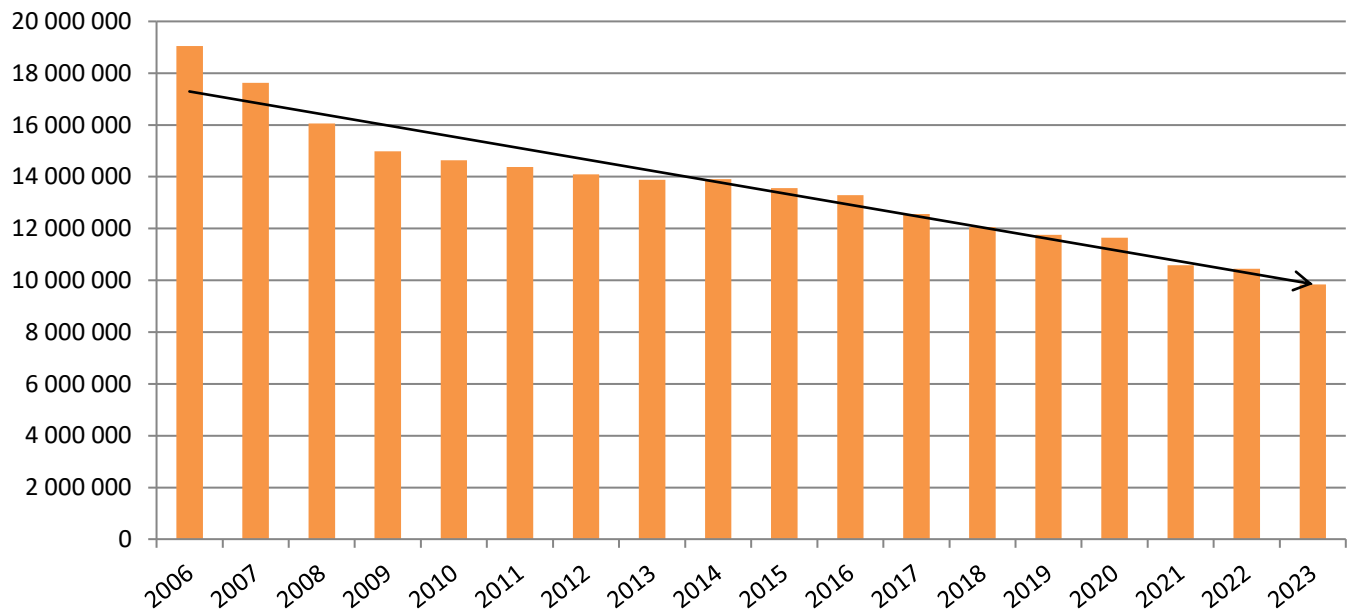
- **Depuis 2014, la CRA NA est désigné OUGC Saintonge et OUGC Thouet**
 - **Obtention des AUP n°1 en 2017**
- **Régionalisation du Poitou-Charentes en Nouvelle Aquitaine**
 - **Orientations de l'OUGC débattues à l'échelle de NA**
- **Volonté de transférer les OUGC au CDA**
 - **Situations juridiques non stabilisées via les AUP annulées**

Transfert du portage de l'OUGC

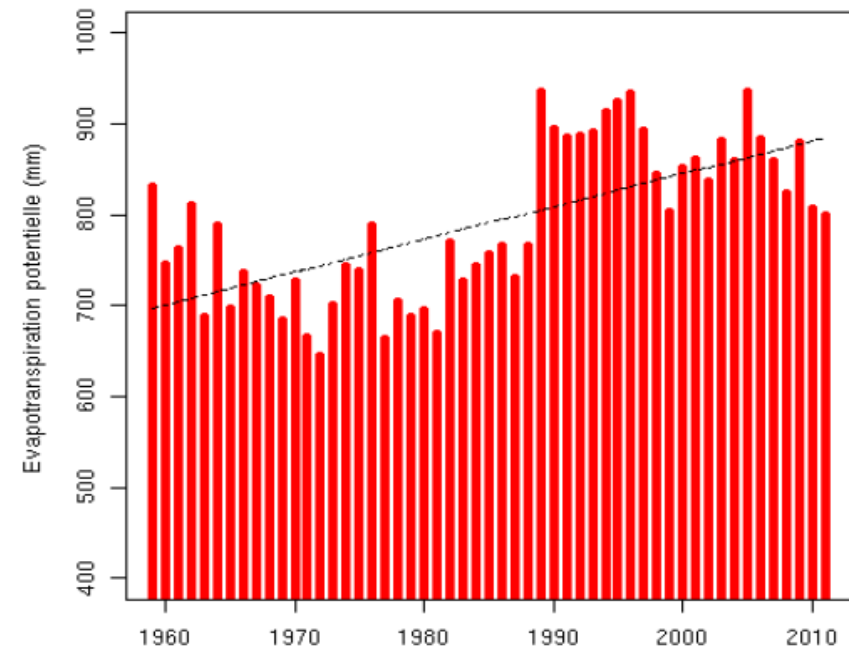


- **Obtention de nouvelles AUP n°2 cet été**
 - Demande de transfert faite fin 2023
 - **Procédures de désengagement de la CRA NA et de désignations lancées**
 - Chambre Interdépartementale 17 – 79 pour l'OUGC Saintonge et l'OUGC du Thouet
- => Demande de transfert déposée aux services de l'Etat**
- Raisons pratiques et organisationnelles internes suite à la régionalisation et l'obtention des AUP n°2
 - Aucune modification dans l'organisation hiérarchique et dans le fonctionnement usuel

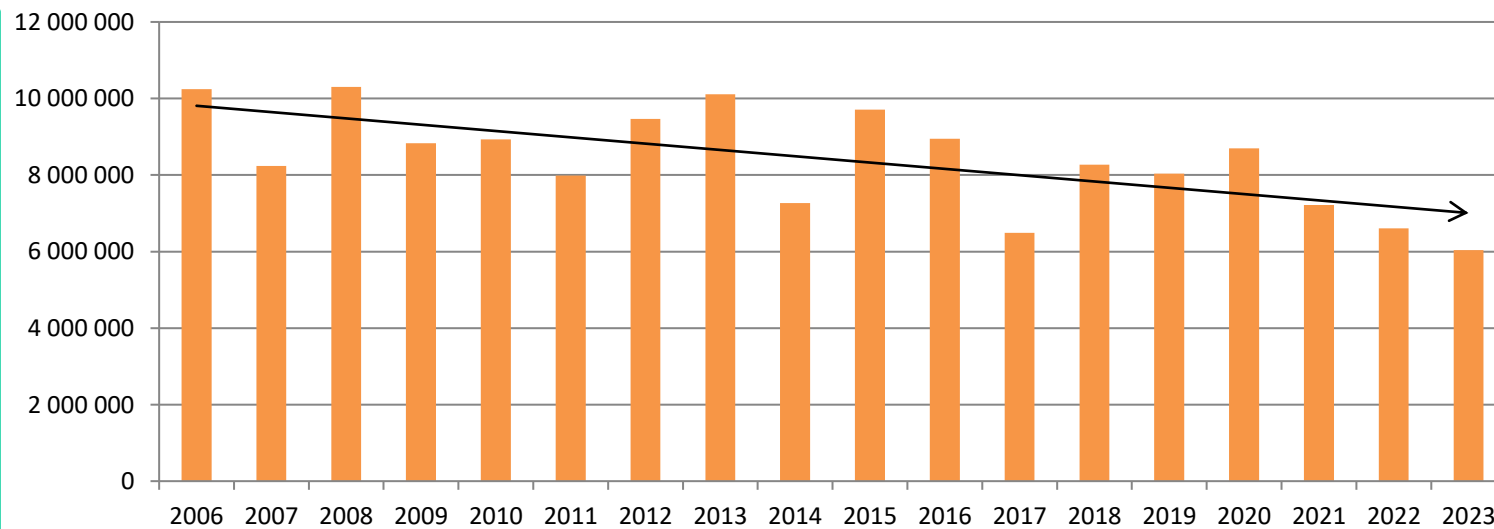
Boutonne 17&79 Supra - Volume autorisé



Charente-Maritime



Boutonne 17&79 Supra - Volume consommé



- **Volume autorisé 2006 -> 2023**
 - **Baisse de 49,4%**
- **Volume consommé 2006 -> 2023**
 - **Baisse de 40,6%**
- **Evolution de l'ETP entre 1960 -> 2017**
 - **+ 200m, soit 2 000m³/ha**

Règles d'attribution – PAR 2024



- **Règles générales d'attribution**

- **Retrait des irrigants sans consommation depuis 5 ans**
- **Réduction des volumes de référence des irrigants ne consommant peu et ayant un certain volume**
- **Prise en compte de l'OTEX de l'exploitation**
 - Cultures à Valeur Ajoutée (maraichers, arboriculteurs, pépiniéristes)
 - Eleveurs et Céréaliers avec des volumes plafonds différents par bassin

Boutonne Supra 17 – 8,28Mm³



- **Révision du volume de référence**

- Pour les exploitants ayant + de 90 000m³ et ayant une différence de plus de 40 000m³ entre le volume de référence et le maximum consommé des 5 dernières années
 - à 120% de leur volume maximum consommé des 5 dernières années

- **Volume proposé :**

- Attribution du volume de référence sauf si l'exploitant demande moins
- Prise en compte des demandes supplémentaires :
 - Des CVA plafonnées à 15 000 m³
 - Des éleveurs plafonnées à 30 000 m³
 - Des céréaliers plafonnées à 25 000 m³
- Puis réduction des volumes de 14% (//2016) pour atteindre l'objectif sauf pour les CVA et avec un plancher à 25 000m³ pour les céréaliers et 30 000m³ pour les éleveurs

Boutonne Supra 79 – 1,55Mm³



- **Attribution du volume de référence sauf si l'exploitant demande moins**
- **Prise en compte des demandes supplémentaires :**
 - **Des CVA plafonnées à 15 000 m³ et à 3 fois leur volume de référence**
 - **Des éleveurs plafonnées à 55 000 m³ et à 2 fois leur volume de référence**
 - **Des céréaliers plafonnées à 30 000 m³ et à 2 fois leur volume de référence**

Boutonne Infra 79 – 2,3Mm³



- **Volume proposé :**

- Révision du volume de référence au volume demandé pour ceux ayant un volume de référence inférieur à 50 000m³
- Puis augmentation pour tous du volume de référence de 15% plafonné à 20 000m³ d'augmentation
- Attribution du volume de référence sauf si l'exploitant demande moins



ougcsaintonge@na.chambagri.fr